

# MONTHLY MEMBERSHIP PROGRESS REPORT

LIEU QUEBEC

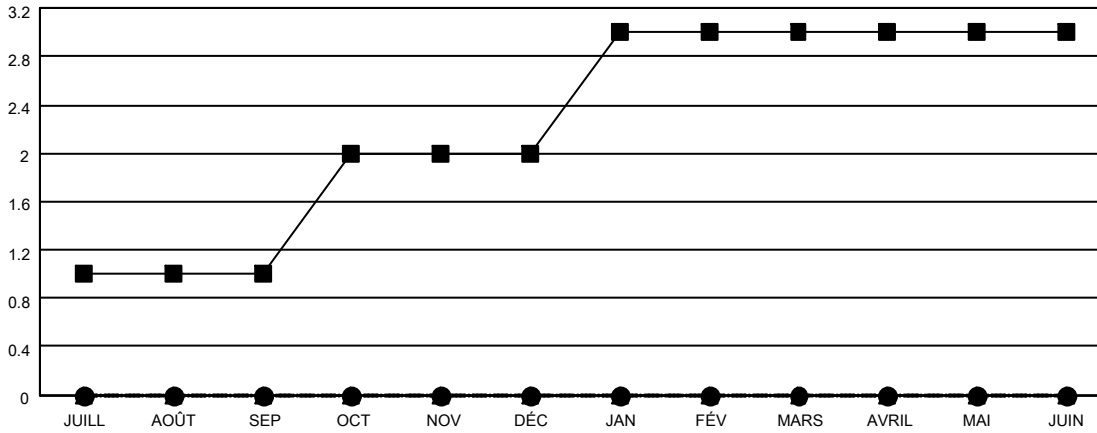
District U 2

Results as of: 5/31/2023

Clubs			
RESULTATS POUR 2022-2023			
TRIMESTRE	BUT CONCERNANT LES NOUVEAUX CLUBS	NOUVEAUX CLUBS	CLUBS ANNULÉS
JUILL/AOÛT/SEP	1	0	0
OCT/NOV/DÉC	1	0	0
JAN/FÉV/MARS	1	0	0
AVRIL/MAI/JUIN	0	0	0

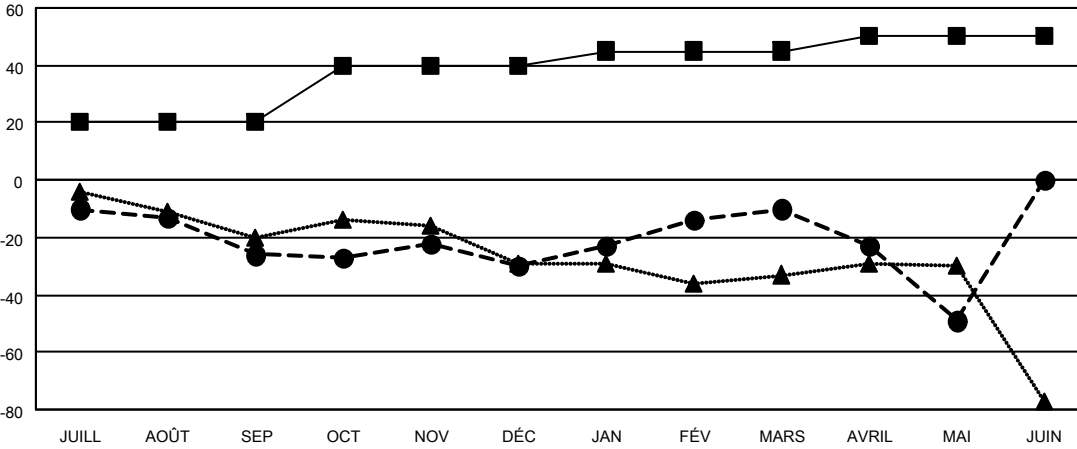
Membres			
RESULTATS POUR 2022-2023			
TRIMESTRE	OBJECTIF DE CROISSANCE NETTE DE L'EFFECTIF	CROISSANCE ACTUELLE DE L'EFFECTIF	TOTAL DES MEMBRES RADIES (y compris les transferts)
JUILL/AOÛT/SEP	20	7	30
OCT/NOV/DÉC	20	26	28
JAN/FÉV/MARS	5	35	14
AVRIL/MAI/JUIN	5	9	45

BUTS ET NOUVEAUX CLUBS REELS - CUMULATIF



-■- BUTS DE L'ANNEE ACTUELLE CONCERNANT LES NOUVEAUX CLUBS  
 -●- NOUVEAUX CLUBS REELS POUR L'ANNEE ACTUELLE  
 -▲- NOUVEAUX CLUBS REELS L'ANNEE DERNIERE

BUTS ET MEMBRES REELS - CUMULATIF



-■- OBJECTIF DE CROISSANCE NETTE DE L'EFFECTIF  
 -●- CROISSANCE ACTUELLE DE L'EFFECTIF  
 -▲- TOTAL DES EFFECTIFS DE L'ANNEE DERNIERE

CLUBS RADIES: 0	
<b>MEMBRES RADIES</b>	
DECEDE	12
CLUB ANNULE	0
AUTRE	105
<b>TOTAL</b>	<b>117</b>

24 CLUBS OF 44 ONT AJOUTE 1 OU PLUSIEURS NOUVEAUX MEMBRES

[CLIQUEZ ICI POUR LES INFORMATIONS CUMULATIVES SUR LES EFFECTIFS](#)

DISTRIBUTION PAR SEXE	
HOMME	624 (64.20%)
FEMME	348 (35.80%)
NON BINARY	0 (0.00%)
PREFER NOT TO ANSWER	0 (0.00%)
NOMBRE TOTAL DE MEMBRES D'UNITÉS FAMILIALES	189
MEMBRES DE FAMILLE QUI RÈGLENT LA MOITIÉ DES COTISATIONS	96